

JAK ZDALNIE UBEZPIECZYĆ MIESZKANIE?



**KOŃCZY SIĘ TERMIN UBEZPIECZENIA DOMU LUB MIESZKANIA?
NIE CHCESZ WYCHODZIĆ Z DOMU?**

**ZADZWOŃ DO SWOJEGO AGENTA LUB ZAJRZYJ NA STRONĘ WYBRANEJ FIRMY UBEZPIECZENIOWEJ.
MOŻESZ TEŻ SKORZYSTAĆ Z PROPOZYCJI ODNOWIENIA POLISY,
KTÓRĄ WCZEŚNIEJ ZAWARŁEŚ – SPRAWDŹ MAILA, MOŻE JUŻ JĄ DOSTAŁEŚ?**

ZDALNIE Z AGENTEM

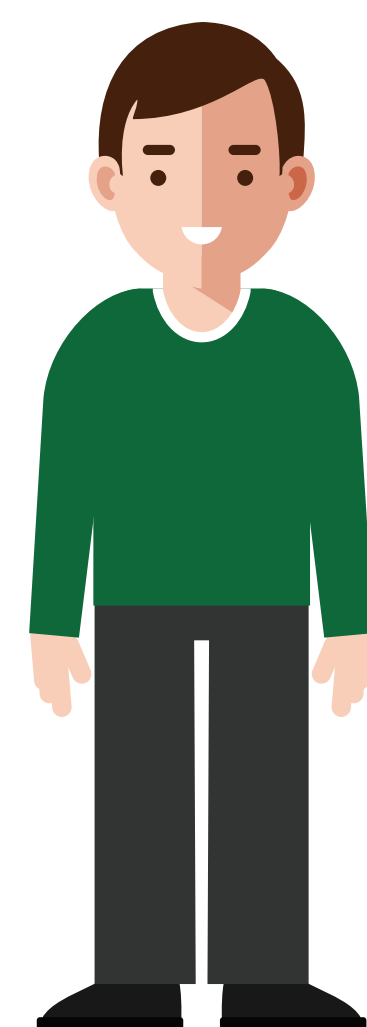
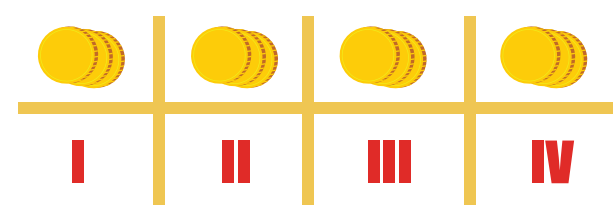
Możesz zadzwonić do swojego dotychczasowego agenta. Do tej pory podpisywałeś polisę osobiście, tym razem nie będzie takiej potrzeby. Agenci mogą zawierać polisy całkowicie zdalnie.



Pomyśl o pełnej ochronie swojego domu. Dobra polisa musi zawierać ubezpieczenie murów, elementów stałych oraz ruchomych wyposażenia. Podaj agentowi aktualną wartość swojego domu lub mieszkania, zapytaj o opcje dodatkowe. Zastanów się, przed jakimi ryzykami polisa musi cię chronić.



BOISZ SIĘ, ŻE W CZASIE KRYZYSU WYDATEK NA UBEZPIECZENIE MOŻE BYĆ ZBYT DUŻY DLA DOMOWEGO BUDŻETU? MOŻESZ ZAPYTAĆ O ROZŁOŻENIE SKŁADKI NA RATY!



Nie rezygnuj z polisy. W razie zalania, wichury, które spowodują zniszczenia w twoim domu, dostaniesz odszkodowanie za poniesione szkody, które pozwoli odbudować mienie. Bez polisy, możesz liczyć wyłącznie na siebie.

SAMODZIELNIE



Na stronach www ubezpieczycieli w zakładce **MIESZKANIE / DOM** lub ubezpieczenia majątkowe wypełniasz formularz, podajesz wstępne dane dotyczące ubezpieczenia.

Jeśli w formularzu jest opcja – skontaktuj się z nami albo poczekaj na kontakt naszego agenta, podaj swój numer lub adres e-mail.

Z agentem omówisz szczegóły polisy. Dostaniesz ją mailem, nie będzie wymagała podpisu. Zapłać składkę na wskazany numer konta.

PAMIĘTAJ, BY ZACHOWAĆ CIĄGŁOŚĆ UBEZPIECZENIA – NOWA POLISA POWINNA OBOWIĄZYWAĆ OD DNIA, W KTÓRYM KOŃCZY SIĘ POPRZEDNIA. NIE ZOSTAWIAJ ZAŁATWIANIA TEJ SPRAWY NA OSTATNI MOMENT.

