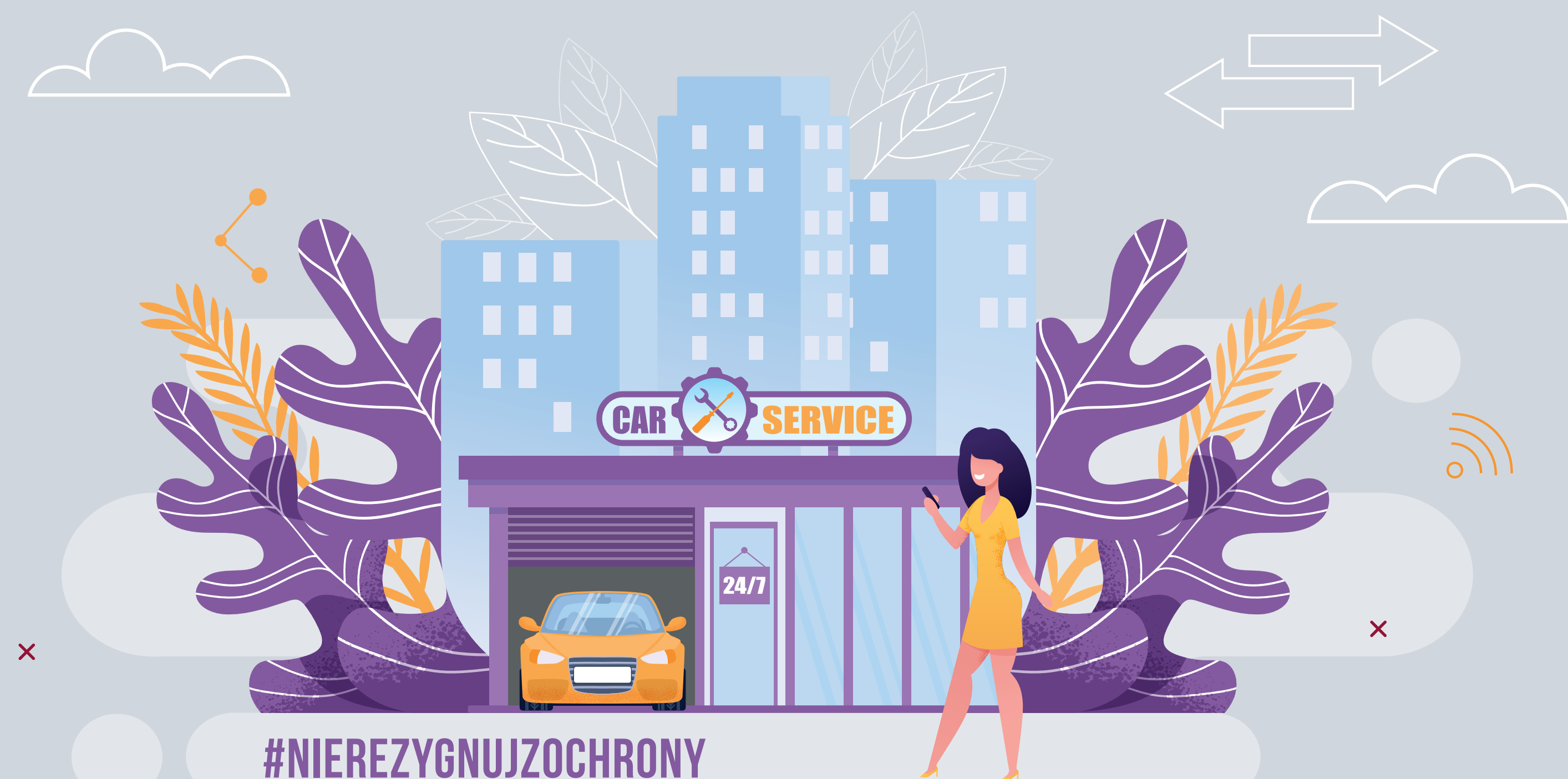
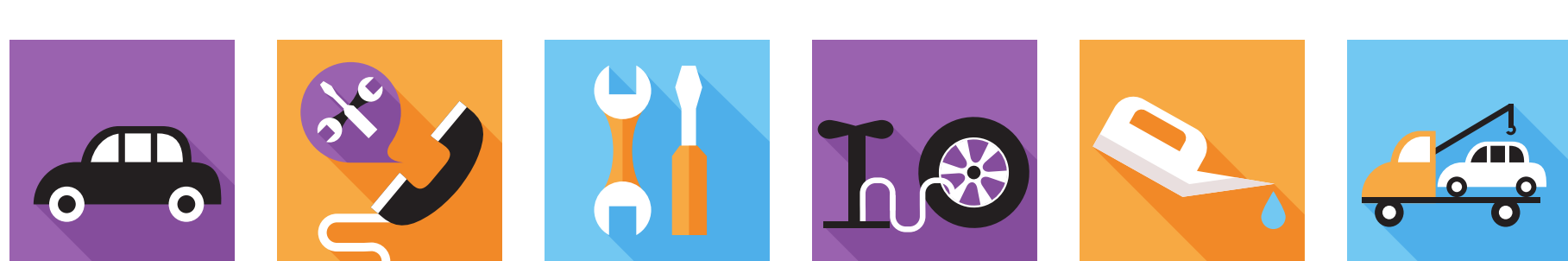


CZY UBEZPIECZENIE SIĘ OPŁACA? SPRAWDŹ Z NAMI ASSISTANCE SAMOCHODOWY!



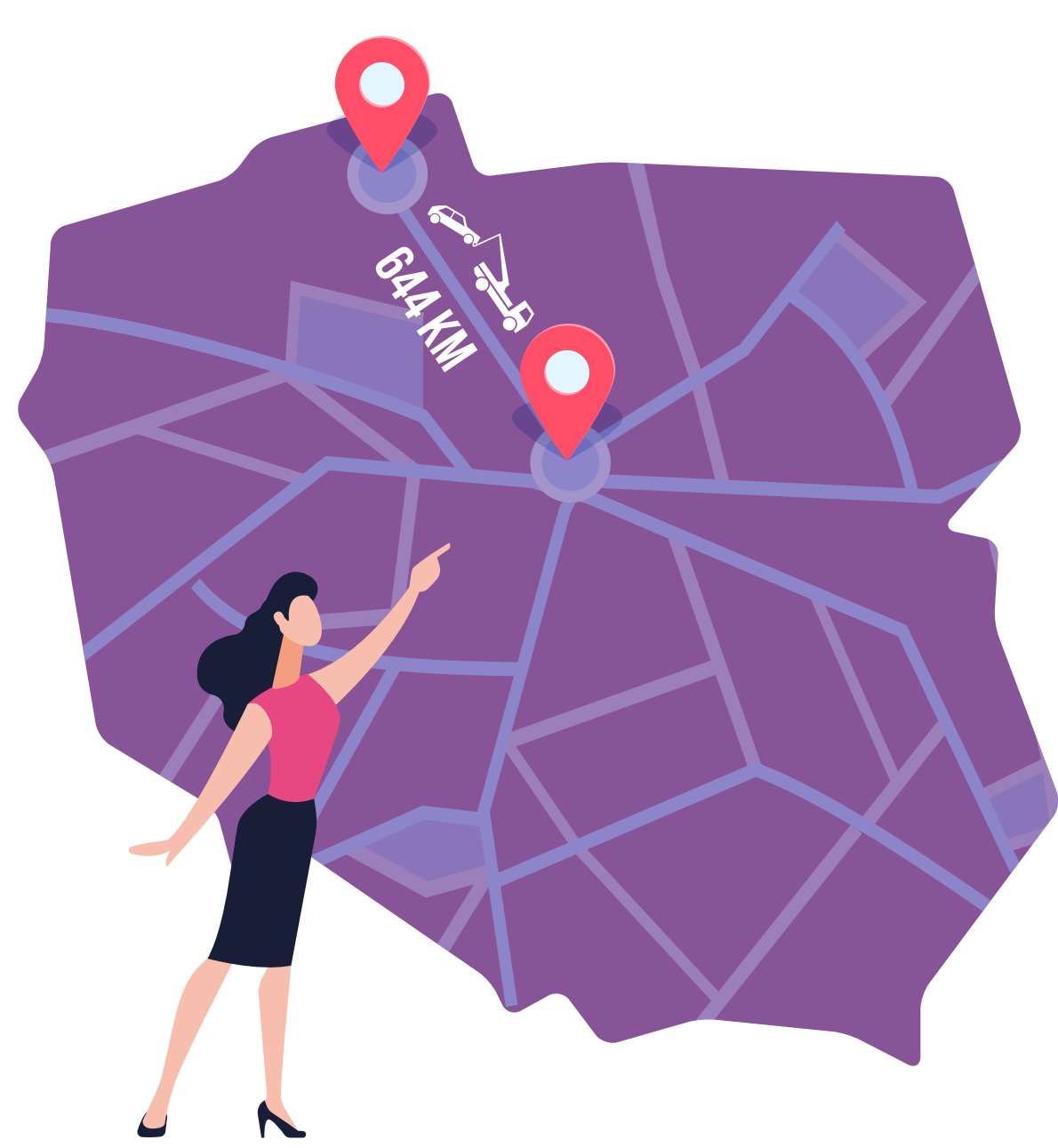
ASSISTANCE

OBEJMUJE M.IN. POMOC SERWISOWĄ NA MIEJSCU ZDARZENIA, HOLOWANIE, ORGANIZACJĘ NOCLEGU, TRANSPORT KIEROWCY, PARKING – W ZALEŻNOŚCI OD OFERTY, Z KTÓREJ KORZYSTASZ.



JEŚLI NIE MASZ ASSISTANCE, TO WARTO ORIENTOWAĆ SIĘ W CENACH USŁUG POMOCY NA DRODZE:

HOLOWANIE W POLSCE SAMOCHODU DO 2,5 TONY MOŻE KOSZTOWAĆ 5,16 ZŁ ZA KM*.



WYOBRAŹ SOBIE: PSUJE CI SIĘ AUTO W POŁOWIE TRASY Z WARSZAWY DO DZIWNOWA (644 KM). DZIWNÓW TO ŚWIETNA WAKACYJNA MIEJSCÓWKA NAD MORZEM...

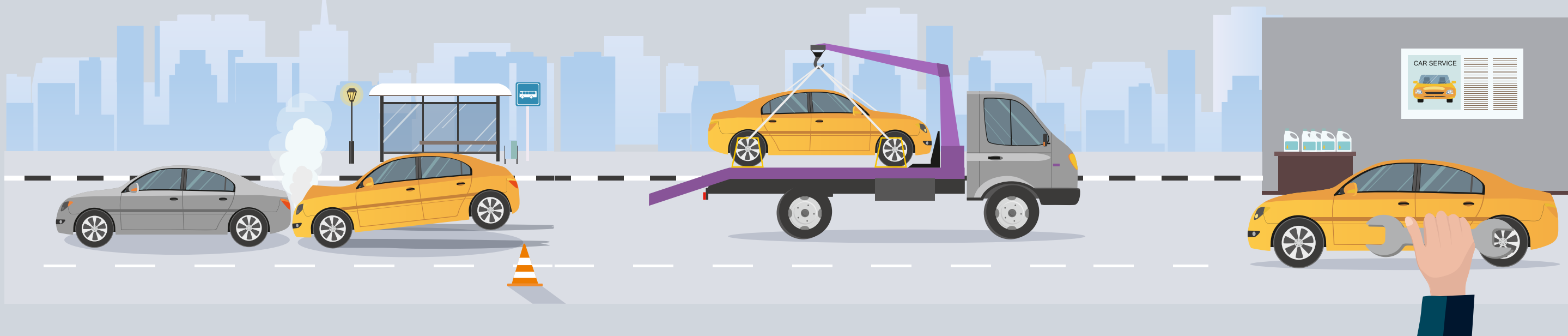
5,16 zł x 300 km = 1548 zł
ZA DOWIEZIENIE AUTA LAWETĄ DO WARSZTATU BLISKO MIEJSCA ZAMIESZKANIA.

MOŻESZ TEŻ NAPRAWIAĆ AUTO GDZIEŚ NA TRASIE. ZNALAZŁEŚ WARSZTAT 70 KM OD MIEJSCA ZDARZENIA. LAWETA ŚCIĄGA CIĘ Z AUTOSTRADY I WIEZIE DO WARSZTATU. ZA HOLOWANIE PŁACISZ 361 ZŁ. NAPRAWA POTRWA DWA DNI. PŁACISZ TEŻ ZA HOTEL I JEDZENIE, BO NIE OPŁACA SIĘ WRACAĆ DO DOMU.

PAKIET ASSISTANCE TO WYDATEK RZĘDU

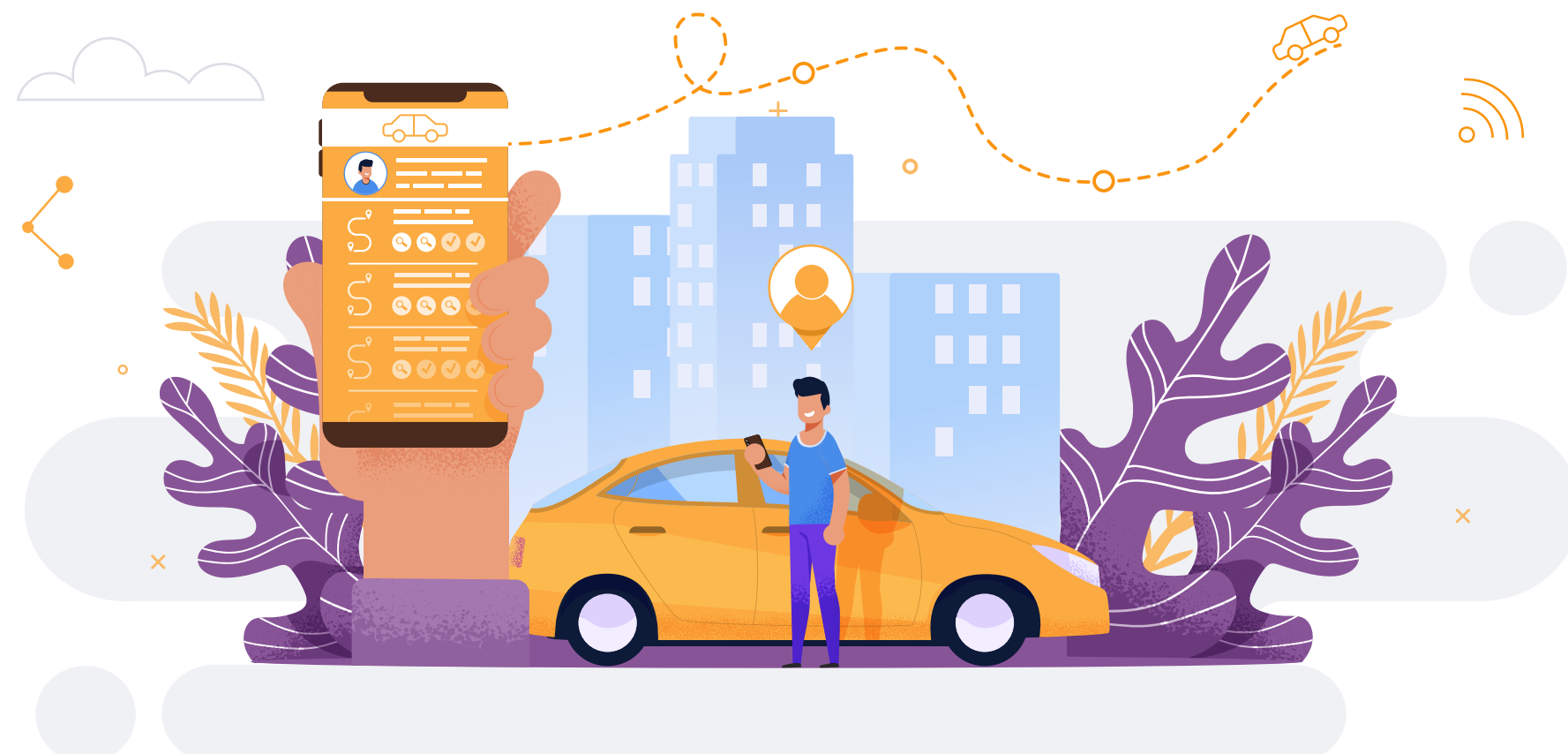
100-300 zł ROCZNIE**

KOSZT ZALEŻY M.IN. OD OPCJI, JAKĄ WYBIERZESZ, ORAZ OD WIEKU AUTA. MOŻESZ ZNALEZĆ PAKIET ZA MNIEJ NIŻ 100 ZŁ I TAKI, KTÓRY KOSZTUJE POWYŻEJ 300 ZŁ W WERSJI „ALL INCLUSIVE”. POSZUKAJ TAKIEGO WARIANTU, KTÓRY NAJLEPIEJ ZABEZPIECZY TWOJE POTRZEBY.



PRZYKŁADOWO, **250 zł** MOŻESZ KUPIĆ ASSISTANCE BEZ LIMITU KILOMETRÓW LUB Z WYSOKIM LITEM HOLOWANIA (500-600 KM).

PRZECZYTAJ DOKŁADNIE WARUNKI UBEZPIECZENIA, POROZMAWIJ Z AGENTEM.



*TO PRZYKŁADOWE STAWKI – CENY RÓŻNIĄ SIĘ W ZALEŻNOŚCI OD FIRMY, REGIONU. WIADOMO TEŻ, ŻE SZWAGIER LUB ZNAJOMY POMOGĄ ZA DARMO, ALE NIE ZAWSZE MASZ SZWAGRA Z LAWETĄ! NIE KAŻDY SAMOCHÓD MOŻESZ TEŻ HOLOWAĆ NA LINCE. JEŻELI MASZ SAMOCHÓD Z AUTOMATYCZNĄ SKRZYNIĄ BIEGÓW, ZOSTAJE TYLKO LAWETA, NAWET GDY DO AWARII DOJDZIE PARĘ KILOMETRÓW OD DOMU.

**CENY NA BAZIE WŁASNYCH UBEZPIECZEŃ PRACOWNIKÓW PIU.

A WIESZ, ILE KOSZTUJĄ USŁUGI ZWIĄZANE Z ASSISTANCE SAMOCHODOWYM W EUROPIE?

- 1. HOLOWANIE DO 25 KM TO 250 EUR. DO TEGO DOPŁACASZ 30 EUR ZA ZAŁADUNEK/ROZŁADUNEK I 3 EUR ZA KAŻDY DODATKOWY KM. PORUSZASZ SIĘ W TZW. TRÓJKĄCIE: DOJAZD/TRANSPORT/POWRÓT.**
- 2. USPRAWNIENIE POJAZDU NA MIEJSCU TO OK. 300 EUR – CZĘSTO DROBNE USTERKI ZAŁATWIA SIĘ OD RĘKI.**
- 3. WYNAJEM POJAZDU ZASTĘPCZEGO TO NAWET 85 EUR ZA DOBĘ.**
- 4. TRANSPORT PRZYCZEPY I BAGAŻU – 3,5 EUR ZA KAŻDY KM (PO TZW. TRÓJKĄCIE CZYLI DOJAZD/TRANSPORT/POWRÓT). PARKING STRZEŻONY TO NAWET 40 EUR ZA DOBĘ PARKOWANIA. ZAKWATEROWANIE – MOŻE CIĘ KOSZTOWAĆ NAWET 150 EUR ZA OSOBĘ ZA DOBĘ – GDY TRZEBA BĘDZIE POCZEKAĆ NA NAPRAWĘ***.**

W NORWEGII JEST TRZY RAZY DROŻEJ NIŻ W CHORWACJI.

NASZE ZESTAWIENIE NIE UWZGLĘDNIĄ RÓŻNIC W CENACH POMIĘDZY POSZCZEGÓLNYMI KRAJAMI – TO ŚREDNIE PRZYKŁADOWE STAWKI – MNIEJ WIĘCEJ TAK KSZTAŁTUJĄ SIĘ CENY W EUROPIE.

W TYM ROKU RACZEJ NIE PLANUJESZ WYJAZDU ZA GRANICĘ?

NIGDY NIC NIE WIADOMO, A GDYBY ZNAJOMI CIĘ NAMÓWILI NA WYPAD DO BERLINA W SIERNIU?

***TYLKO MOŻESZ ZAPŁACIĆ, TO PRZYKŁADOWE STAWKI BRUTTO, NA PODSTAWIE KOSZTORYSÓW PRZEDSTAWIONYCH PRZEZ UBEZPIECZYCIELI ZRZESZONYCH W PIU. CENY RÓŻNIĄ SIĘ W POSZCZEGÓLNYCH KRAJACH, MOŻESZ ZNALEZĆ TE USŁUGI TANIEJ LUB DROŻEJ, MOŻESZ SKORZYSTAĆ Z POMOCY ZNAJOMEGO LUB SZWAGRA.

POLICZ! CO SIĘ BARDZIEJ OPŁACA? PONOSIĆ KOSZTY Z WŁASNEJ KIESZENI, CZY SKORZYSTAĆ ZE WSPARCIA UBEZPIECZYCIELA ZA STAWKĘ ZNACZNIE NIŻSZĄ NIŻ NP. JEDNORAZOWE HOLOWANIE?

NIE OSZCZĘDZAJ NA OCHRONIE!